

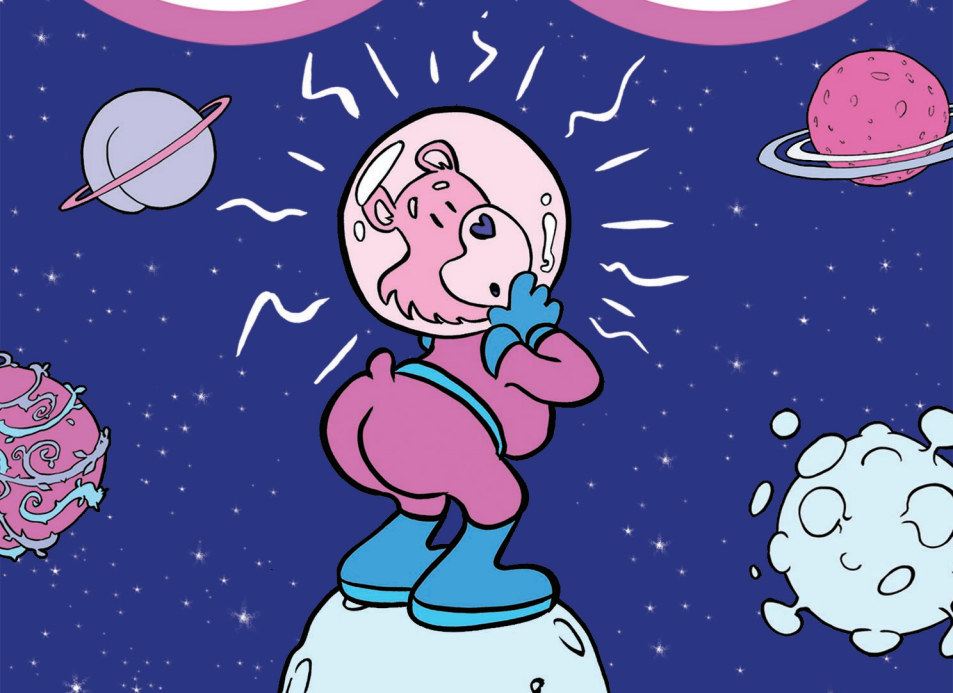
CAMPAGNA DI SCREENING DEL CANCRO ANALE MISSIONE TUCANO



CONOSCI IL TUO UNIVERSO INTERIORE?

SCOPRI IL TUO VERO SORRISO

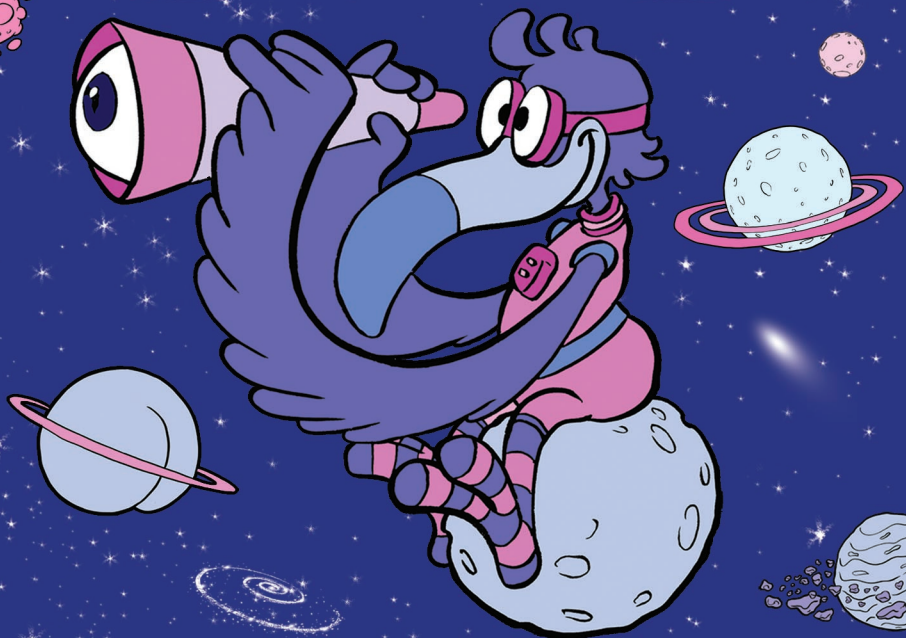
CAMPAGNA DI SCREENING DEL CANCRO ANALE **MISSIONE TUCANO**



CONOSCI IL TUO UNIVERSO INTERIORE?

E QUELLO POSTERIORE?

CAMPAGNA DI SCREENING DEL CANCRO ANALE MISSIONE TUCANO



CONOSCI IL TUO UNIVERSO INTERIORE?

METTICI IL BECCO!

CAMPAGNA DI SCREENING DEL CANCRO ANALE

MISSIONE TUCANO

L'HPV, o papillomavirus, è un'infezione che colpisce più notoriamente la cervice uterina ma può interessare anche altre sedi del corpo come l'ano e la cavità orale.

Negli ultimi anni l'incidenza del cancro anale e delle relative lesioni precancerose è in costante aumento soprattutto nei pazienti HIV positivi e negli omosessuali maschi. Di conseguenza, per entrambi, è in crescita la mortalità causata dal cancro anale.

Le Linee Guida italiane sulla gestione diagnostico-clinica delle persone con infezione da HIV (dicembre 2015) prevedono per le persone HIV positive l'esecuzione di un esame citologico anale (pap test) una volta l'anno, a scopo preventivo.

A tale riguardo New Citology inizia un nuovo percorso di lavoro con un programma di screening preventivo della patologia HPV correlata del cancro anale dedicata a chi vive con HIV, agli uomini che fanno sesso con uomini, ma non solo, e a tutte le donne positive all'HPV cervicovaginale.

Per entrare nel percorso di screening chiama il numero

06 97990756



IN COLLABORAZIONE CON:

CONIGLI BIANCHI
ARTIVIST*CONTRO LA SIEROFobia



L'HPV, più conosciuto come papillomavirus e noto in particolare per le patologie della cervice uterina, è in realtà un'infezione che può colpire anche altre sedi del corpo come l'ano e la cavità orale.

Negli ultimi anni l'incidenza del cancro anale e delle relative lesioni precancerose è aumentata soprattutto nei pazienti HIV positivi e nei maschi omosessuali HIV negativi. Di conseguenza è in incremento la mortalità causata dal cancro anale in entrambe queste popolazioni.

Le linee Guida Italiane sull'utilizzo dei farmaci antiretrovirali e sulla gestione diagnostico-clinica delle persone con infezione HIV-1 (dicembre 2015) prevedono per le persone HIV positive l'esecuzione di un esame citologico anale (pap test) una volta l'anno.

New Citology inizia oggi un nuovo percorso di lavoro con un programma di screening preventivo della patologia HPV correlata del cancro anale nei pazienti HIV positivi e nei pazienti omosessuali maschi.

PRENOTA LA TUA VISITA SPECIALISTICA!

Per entrare nel percorso di screening
chiama il numero

06 97990756

 **new
Citology**
LABORATORIO DI CITOLOGIA ED ISTOLOGIA

VIA PO, 102 - 00198 ROMA
www.newcitology.it

CHIRURGIA MININVASIVA E DEL
PAVIMENTO PELVICO

CAMPAGNA DI SCREENING DEL CANCRO ANALE **MISSIONE TUCANO**



IL TUO CORPO
È UN UNIVERSO
SCONOSCIUTO?

PARTI IN ESPLORAZIONE!